



МАТЭРЫЯЛЫ ПА АРХЕАЛОГІІ БЕЛАРУСІ
MATERIALS ON THE ARCHAEOLOGY OF BELARUS

Выпуск 19

Археалогія і гісторыя Гродзеншчыны



МІНСК

2010

. M. ()

I . . .

()

(.

IV-V . . .

[14, . 56].

IV-V . . . (

(X. . . 3.

) [22, . 131].

I . . . (,)

III . . .).

() ,

()

I-IV . . .

III . . . (2 (250-300)

) (. 1) [2; 15; 23, . 390 420; 40, . 222; 41, . 177 178].

IV-V . . . [47, . 269].

III-IV . . .

[8; 21].

[17, . 71-72].

, «

70 80

XX .

()

()

IV-V .

()

() ,

XIII .

» [17, . 73]. «

[10; 11].

» [17,

: I 72].

, IV . . . —

[40, . 222].

[17, . 3 5]

V . . . [2, . 156;

15, . 45 46],

(

) [41, zem. 7].

— III . . .) [5, . 40; 26, . 113].

II . . . [54, s. 13,

fig. 1].

() .

I-V . . .

(. . . , . . .)

(,

IV . . . ,

V .

(

) [14; 32, s. 138]. [51, tab. XIV: 39].
 [21, . 84; I—III . . . [18].
 48, s. 76 80]. 5
 (.) ((I—II . . . [16] (.1).
 () (.) (. 1), - I V .
 (, . . . [38, s. 268].
)), (, , (,),
 () (. , . , (:)
 .) (.) - —
 , , IV—V .
 ;)
 1970 ;
 [35].) () -
 (, , ,
 2 2/ 1 1 , . . .
). , -
 ;)
 [43; 47 .]. -
 , , (, ,
 (. [27] 1994 .).);) « -
 - » () -
 , -
 [53]. -
 . -
 (, — , -
 , , .) , -
 [29: 30; 44], (, .), -
 , -
 (, - , 1 . . . -
 53 56)) 5) (. [15, [9, . 31 33]. -
 , -
 (- , III . . . ,
 .) [6; 7].
 ((I—II . . .).
 . . . [19]. V . . . [50, s. 448^49].
 () [39, . 109, pav. 10 18]. -
 . . . 3 10 (— 4 7 , 0,3 0,4 ,
 3,5 6), 0,6 .
 (),
 (, . ; 2 4 , -
 , ,). (IX, 2 43) . ,
 .) . ,
 20 (, () (1—2 -
 -) .

V II) (, .) [43, . 61, pav. 10.2; 47, 2 3 , 1,2 1,5 , 1 . - . 73 77].

22% ; [38, s. 77]. . . . (1 — 2 1 1) IV (D1) (, XX). - (-)

[50, s. 410] (.) (2 — (, V (4)). - (-) 1b— 2) ((3 IV . (2)). -

(3—4). - II (2 2/ 1) - [38, s. 117 124]. (-)

1 (3)). () () (, ,) [48, s. 76 77]. -

220—250 . (C1b) [48, s. 77], (2/ 1 1 (150 250) - IV (3 — C3 D) - .96 (

(, 15, , 112 (1) [30, s. 138] 2/ 1 1)). 54, 2 [47, . 112, 113, pav. 34: 4] — 2/ 1 1). -

[35, tab. V: 2, 3]. [38, s. 105 106, 109]. (2 1 2) -

(A/VI. 167 168). 2 . (4 5 , [35, tab. V: 9; VI: 1 7]. 0,3).

(III—IV) (II, IV, Va) [37, s. 82]. . . .) [36].

V (4) (, 4 , ; , 81 ; -) . ; 31) (2 1, 1). ((2 .),

[38, (2 .), .). s. 79 80], VII (.)

1 (2 — [50, s. 411], .

14 (17) [34, . 169, pav. 14: 4];
 « 20 [46, . 75, pav. 57: 1]),
 [42, zem. 41—43].
 ()
 IV VI . . . ,
 IV VIII . [9, . 30 31].
) [49, s. 38, Abb. 10: 11,376 (kat. N587), abb.
 0: 15], (, [31,8. 148, fig. 3:7].
) ,
 14 (2) - ,
 ((5 .), (3 .)) [42, . 91, , (-
 . 53]. , 2, 1, 2) [46, pav. 50, 51].
 , 2 (- 2: 3]. D [31, s. 146 147, fig. 1: 2,
 ,) D1 (375 400 .) [35,
 (, 14) [56, tab. VII: 5 7].
 5. 202, tab. IX: 1 3].
 5 (D1)
 (- , ,) (- ,
 ((.) ()) [28, 33,
) [56, s. 216], , s. 71 103].
 [35, tab. VI:
 20]. 3 IV—V . . . ()
 [47, . 100; 50, s. 426].) (D2 D3),
 - 10 . [15, . 58; 46, 2004, . 75, pav. 57: 3],
 (4) 1.
 ((3 .), ,).
 (, 2 25, I . . .)
), () ,
 , , II—III . . . ,
 (, 2, -
 1) [46, pav. 50: 5].
 [12; 54].
 [45].
 [35, tab. VI: 21, VII: 14,15].
 () - ()
 , - , 1 4, 6, 3). 1
 (, 6(3)). (1 2, 3^1)
 , (, 2, 5).
 (C3 D),
 [35, tab. VII: 1 10], (, 1,2; ,
 (, 65) [35, 1).
 tab. VII: 8].
 ((C3 D1) (-
 , 18, 2, 22, - , 1; , 2, 6).
 3, , 15, 60, 66;
 (4 — D2 D3) , 2,
 7, 10; II, , 4;
 , 15, 53; , II,
 4) [15, . 57 58] ((,

). (14) [30, s. 111 112, 124 125, tab. XXIII: gr. 14: 1].
 , -
 , -
 (), ((2)) [42, s. 91, 106],
 2, II IV 5 (1934); 7, [3, . 461,]
 2)), [47, . 141].
 (. . [24]) (- V . -
 , 1 (1891 .) 2 .), -
 () (, -
 ,) [42, . 90, zem. 53]. -
 -
 (, 1 (1894 .)) , 5 (). -
 , -
 450—475 . [8, . 86, -
 . 7]. -
 [47, pav. 64]. (4 — 453 488) [Borner -
 ., 1989, s. 446].
 - D2 [28, s. 96, 322].
 , 7, 1, 2. -
 2 -
 II , 5 6 20 25 (6—9)
 (26 .), (4 .) (. 2). 0,3 2 (1,5), -
 2 1 — C1b [53, s. 120 122, rys. 10 11].
 (, , , -
) [20, . 70 79, 100 125], -
 [12, . 27; 48, s. 78], . . 2 (-
) (13; ,
 - 8). 1 3—5 .
 , ()
 () (. 1). (, 4, 5; ,
 1, 2, 5, 2, 4 6, 10, 11). -
 , -
 III . (C1a—C1b). 50x60 100 120 (, 6). -
 , -
 [42, zem. 71, 72]. 4; 45 50, 45 55 (, 1,2,
 , 4, 6, , 1, 2). (-
 II (, (2 .),). , 5, 2, 4, 5).
 II IV (,) ,
 VIII,). 2, 3; , 3, 6, 10). -
 , -
 (, , , -
 ,). -
 , (. 3). -
 . (2
) [5, . 39—40, . 2: 1]. -
 , -
 (IV . (C3 D1) (. 3: 1, 2) [4, . 41]. -
 , (3 .)). -
 (, -

3 (3)) [34, . 167, pav. 9: 5].
 () (, 30)
) (. 3: 6, 7, 9, 10)
 IV . . . (. 3
) , V . . . (III),
 [9, . 41 42].
 (. 3, - (VII).
 3), () , 2
 [9, . 55 57].
 IV V . . . (-
) (. 3: 4). [20, . II: 3, IV: 4].
 , 12; , 11) (. 3: 8)
 (.) (. 3: 4).
 (, 7, 10, 11; , (, , -
 2, 2; , 2, -) [9, . 2: 2 4; 20, . II: 3] — -
 1 5 .) (. 3: 4). (, ,) . -
 () [31, s. 148] (, , D (-
 (4) (, 4, IV V . . .).
 2; , 25) (, , -
 , 3).
 (, , , (-
 [31, s. 148]. V . . .) (, , -
 , IV . . . (, ,) -
 ((9 .)) V . . . (. 1).
 , 2, 1, 20 (2 .), (, , -
 1, 2 (1976 .); , 5, (, , -
 8; , 11; , 2, 2. -
 2).) .
 (15 .) , 19 (1), 20 (1) 3 .
 2 ., 24 (1), 25 (2), 32 (2) 2 ., 38 (3); D (-
 1(2), , 4, .; , V . . .)
 10; , 1; , II; (, , V .
 , 15.) ., 3 ,
 D
 VI . . . 12 , -
 III (375 450 .), V (400 525 .), (. 4).
 VIII (450 500 .). (. 8) 2 - 3 , 1 2 -
 , - 2 3
 , - (-
) (. 3: 5). (- V . . .
) (6(3)). -
 (.) -
) (- XII .
 V [41, . 178].
 (, , , ,
 ,) (. 4). (.) (.) [13]

[15, . 28].

[1, . 162, . .]. III . . . (1 2)

[1].

(2 .)

41) (. . . 1, 26, . . .)

)), V . . . , IV V . . . -

[52, pav. 3: /; 9: 5; 11: 1].

(. . .)

7 -

(I, II, . . . V . . .

306 408 .) [55, . 135 137, . 10 17]

((6 9),

).

((10)), (. . .)

: 1 (196

120) 2 (100 16) V . . .

[55, . 138 145, . 18, 19]. IV V . . . (

), -

VI VIII . . .

(

)

[25, . 87 88].

(. . . ()

) [21, . 86]. -

V . . .

() -

(. . .) (. . . ,

).

(. . . , . . .)

1. . . . - 8. . . . M. . . -

// Danguis ir Žemes simboliai. -

Vilnius, 1995.-P. 158-178. //

2. . . . , 1999. . 2:

i 2002. . 76 90.

3. i . . . : II—VIII

1993. . . . 9. . . . , 1988.

4. E. . . . - 160 .

// . V . . . 10. . . . -

, 1998. . 4. . 34 46. //

5. . . . :

1 . . . // (-

, . . .). , 1998. — . 36 45. 11. . . .

6. . . . // -

(. . .) // Vakar balt istorija ir kultura. 12. . . . (

Klaipėda, 1992. T. 1. P. 35^15.) // Archeologia Lituana. Vilnius, 2001.

7. . . . -

//Lietuvos archeologija. Vilnius, . 2.

2001 . 21: Skiriama Reginos Volkait Kulikauskien s 13. E. H. -

85 me iui. P. 111 120. //

2002. . 74 76.
14. // Vakar balt archeologija ir istorija. Klaipėda, 1989. P. 55 59.
15. M. (I . . . 5 . . .). , 1996.
16. // Ceramika zachodnioba tyjska. Nowe ród a i interpretacje: Materia y z konf., Bia ystok 23 24 wrze nia 2002 r. Bia ystok, 2004. S. 115 121.
17. M. - - // Petijumi zemgalu senatne. Rakstu kr jums / Latvijas vestures Muzeja / Red. I. Stasulane, V. Stabulniece, I. Kleina. Riga, 2004. (Latvijas vestures Muzeja raksti. 10: Arheolo ija un antropologija.) S. 67 76.
18. I V (B. . . .)/7 , 1994. C. 10 13.
19. (1)// i , 1996. . 23 27.
20. // . X 1896 . . , 1899 . 1. . 71 171.
21. // Lietuvos archeologija. Vilnius, 2001. . 21: Skiriama Reginos Volkait Kulikauskien s 85 me iui. P. 81 88.
22. // - , 1959. . 128
- 153.
23. 1987 (.) .
24. // , 1969. . 119. . 37 42.
25. // I , 1996.
26. M. . - - // . — , 1995 . 9. . 109 119.
27. ATL= Archeologiniai tyrin jimai Lietuvoje (1994 .).
28. Andrzejowski J. Okucia rogów do picia z m odszego okresu przedrzymskiego i okresu wp ywów rzymskich w Europie rodkowej i Pó nocnej. (Pryba klasyfikacji i analizy chronologiczne—terytorialnej) // Materia y staro ytnie i wczesno-redniowieczne. Warszawa, 1977. . VI. S. 7 119.
29. Andrzejowski J. Hryniewiczze Wielkie cmentarzysko z pogranicza dwóch wiatów // Comhlam. Studia z archeologii okresu przedrzymskiego w Europie rodkowej dedykowane T. D browskiej w 65. rocznicy urodzin. Warszawa, 1999. S. 17 59.
30. Bitner Wróblewska A., Iwanicki P. Cmentarzysko w Podliszewie, woj. Podlaskie. Mi dzy kultur bogaczewsk a sudowsk // Varia Barbarka. Zenoni Wo niak ab amicis dicata. Warszawa, 2002. S. 105 184.
31. Bliujien A. The Main Stylistic Features of the Baltic Crossbow Brooches in the Migration Period // Archaeologia Baltica. Vilnius, 2002. Vol. 5. P. 145 161.
32. Bliujien A. Watershed between Eastern and Western Lithuania during the Early and Late Migration Period // Archaeologia Lituana / Vilniaus Universitetas, Archeologijos katedra. Vilnius: Vilniaus universiteto leidykla, 2006 T. 7. P. 123 143.
33. Börner K. Germanische Schwerter des 5./6. Jahrhunderts // Jahrbuch des Römisch Germanischen Zentralmuseums. Mainz, 1989. J. 34, t. 2.
34. Butenas E. Maisiej n pilkapyno tyrin jimai // Lietuvos archeologijos. Vilnis, 1998. Kn. 15. P. 163 184.
35. God owski K. Chronologia okresu późnorzymskiego i wczesnego okresu w drówek ludów w Polsce Pó nocno Wschodniej // Rocznik Bia ostocki. Warszawa, 1974. T. XII. S. 9 109.
36. Jab o ska A. Zapinki podkowiaste z emali w Europie Pó nocno Wschodniej w okresie wp ywów rzymskich // Acta Baltico Slavica. Warszawa, 1992. T. 21. S. 115 165.
37. Jaskanis J. Pochówki z ko mi na cmentarzyskach protojaczewskich z okresu rzymskiego i w drówek ludów // Rocznik Bia ostocki. Bia ystok, 1968. T. VIII.
38. Jaskanis J. Obrz dek pogrzebowy Zachodnich Ba tów w schy ku staro ytno ci. Wroc aw, 1974.
39. Kulikauskas P. Užnemun s piliakalniai (I XIII amžiuje).—Vilnius, 1982.
40. L AA, 1975. = Lietuvos TSR Archeologijos atlasas. Vilnius, 1975. . II: Piliakalniai.
41. LAA, 1977, 3. = Lietuvos TSR Archeologijos Atlasas. Vilnius, 1977. T. III: I—XIII a. pilkapynai ir senkapiai.
42. LAA, 1977, 4. = Lietuvos TSR Archeologijos Atlasas. Vilnius, 1977. . IV: I XIII a. radiniai
43. Lietuva iki Mindaugo. Vilnius, 2003.
44. Lenarczyk K. Materia y z bada cmentarzyska cia opalnego z okresu wp ywów rzymskich w Ster awkach Wielkich gm. Ryn, woj. Suwalskie // Rocznik Bia ostocki. Warszawa, 1991. T. 17. S. 65 110.
45. Madyda R. Sprz czki i okusia pasa na ziemiach Polskich w okresie rzymskim // Materia y staro ytnie i wczesno redniowieczne. Warszawa. 1977. . IV. —S. 351—411.
46. Merkinės istorijos Bruožai. Vilnius, 2004.
47. Michelbertas M. Senasia geležies amžius Lietuvoje. I IV amžius. Vilnius, 1986.
48. Nowakowski W. Od Galindae do Galinditae. Z bada nad pradziejami ba tyjskiego ludu z Pojezierzu Mazurskiego // Barbaricum. Warszawa, 1995. T. 4.
49. Nowakowski W. Die Funde der Römischen Kaiserzeit und der Völkerwanderungszeit aus Mazuren. Berlin, 1998.
50. Okulicz J. Pradzieje ziem pruskich od pTznego paleolitu do VII w. n.e. Wroc aw, 1973.
51. Szukiewicz W. Poszukiwania archeologiczne w pow. Lidzkim gub. Wile kie // Materia y antropologiczno archeologiczne i etnograficzne. Kraków. 1908. T. 10. S. 25 45.
52. Urbanavi iene S. Diktar kapiny nas // Lietuvos archeologija. Vilnius, 1995. Kn. 11. P. 169 206.
53. Vaitkevi ius V. Badania cmentarzyska kurahanowego ko o wsi Pakalniai na Litwie. Przyczynek do dyskusji nad datowaniem pocz tków kultury kurhanów wschodniolitewskich // Wiadomo ci archeologiczne. Warszawa, 2003. T. LVI. S. 111 124.
54. Vengalis R. Eastern Lithuanian settlements from the first to the twelfth century Summary of doctoral dissertation Humanities, History (05 H)/ Vilnius university. Vilnius, 2009. 36 s.
55. Urtans V. Sen kie depoz ti Latvija (lidz 1200 g.). Riga, 1977.
56. Ziemińska Odojowa W. Badania wykopaliskowe w 1959 r. na cmentarzysku kurhanowym w miejsc. ywa Woda, pow. Suwa ki // Rocznik Bia ostocki. Bia ystok, 1961. T. I.

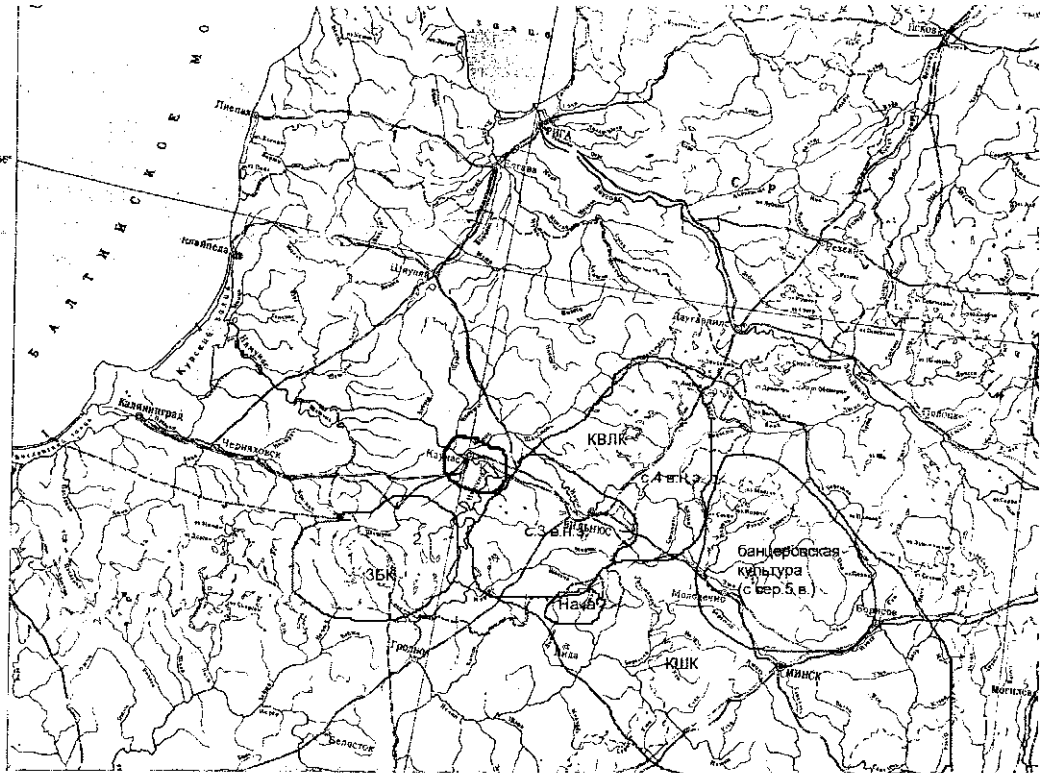
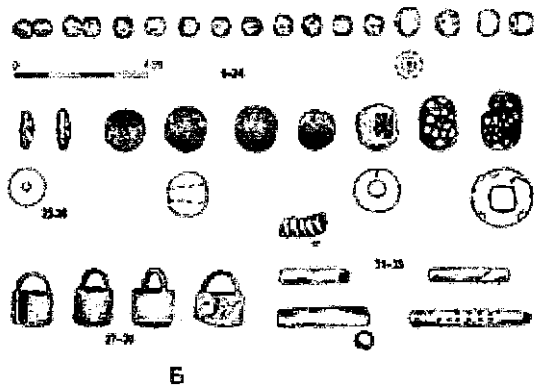
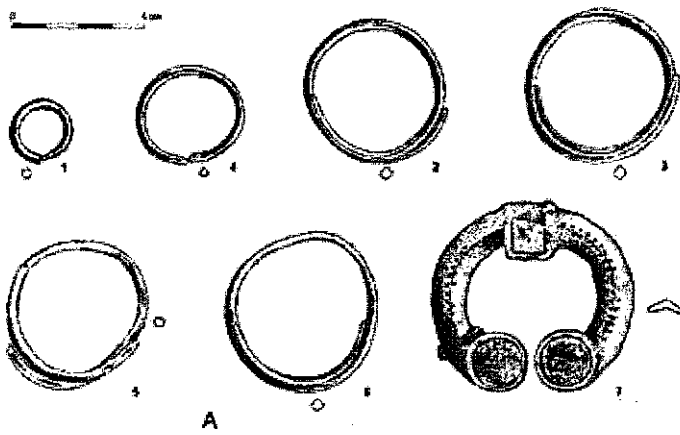
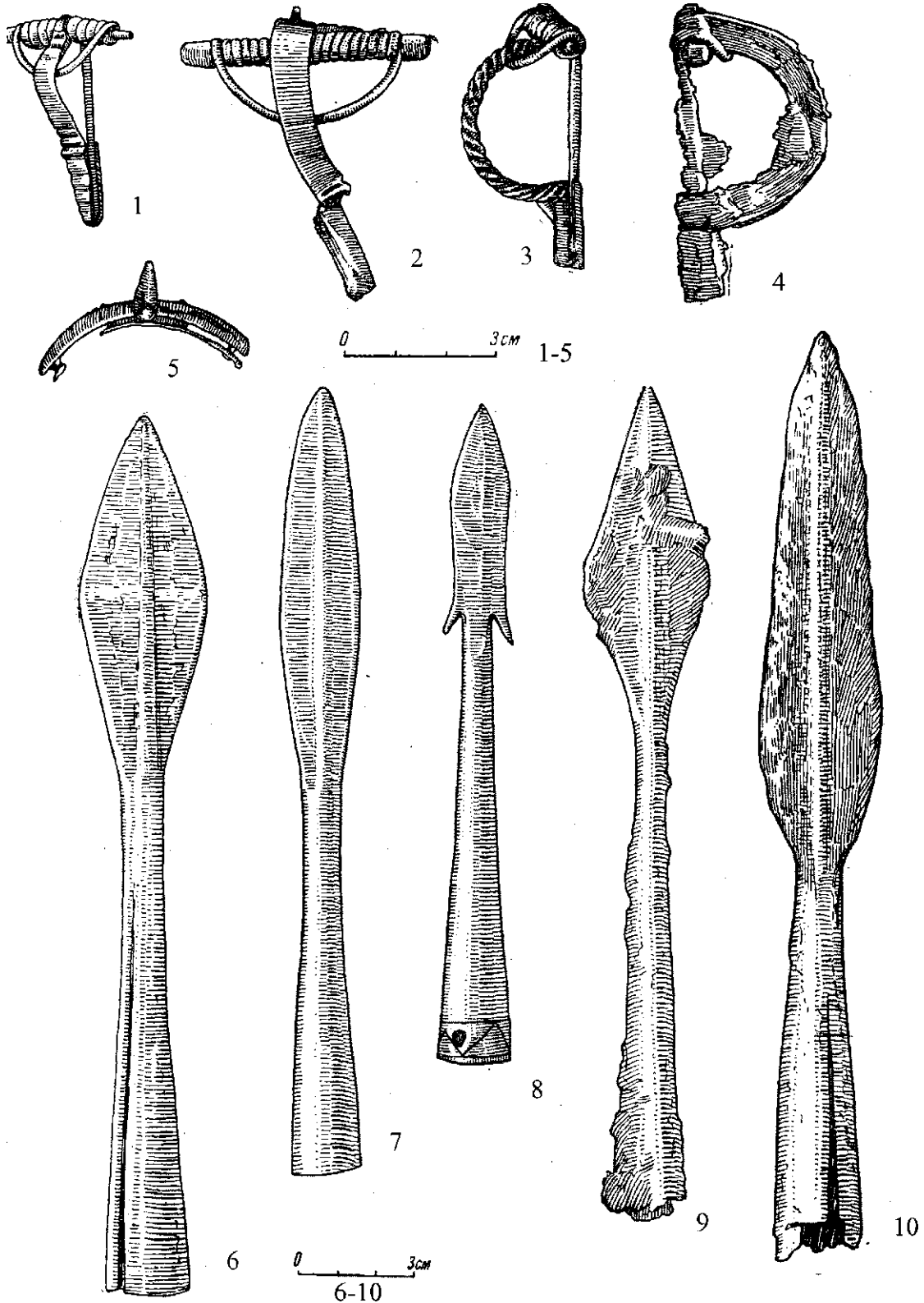


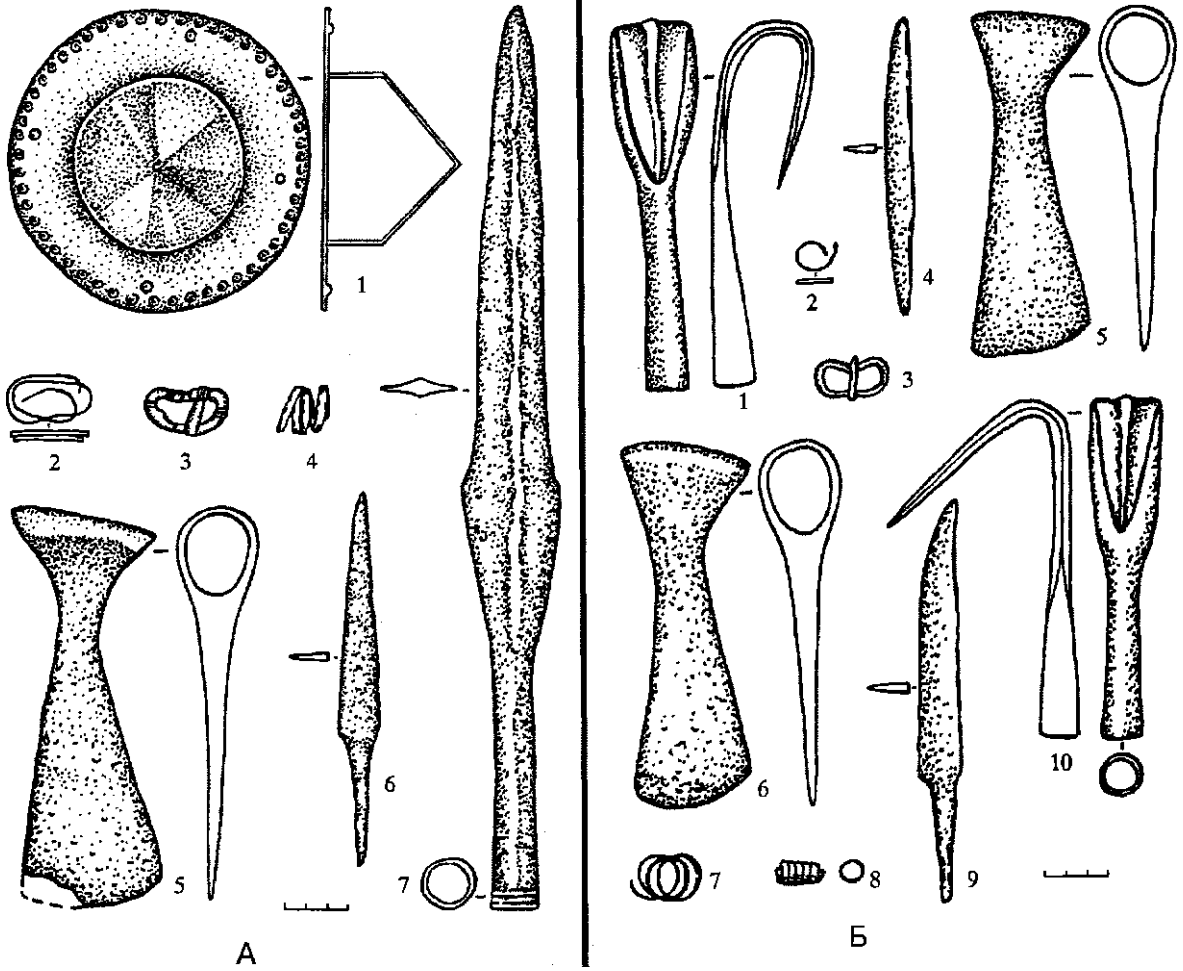
Рис. 1. Археологические культуры второй четверти I тыс. н. э. в Поволжье (КШК – культура штрихованной керамики, КВЛК – культура восточнолитовских курганов)



2.
7 () ;
(1 6) ;
7 (1 24) ; 25,
26 — ; 27—30
; 31—35 —
)



3. (1 4 ; 5 ; 6, 7, 9, 10
 8 — ; 1, 4 , 2 , 3 — , 5
 , 6-10 —)



4. 2 (1976 .), (D2 E) (. . .); 3 (1 5 . . .) 1; 6 10 . . . 2) (A1 . . .) 1, ; 2, A4, 2, 7, 8 . . . ; 5, 5, 6 ; 6, 4, 9 ; 7, 1, 10)